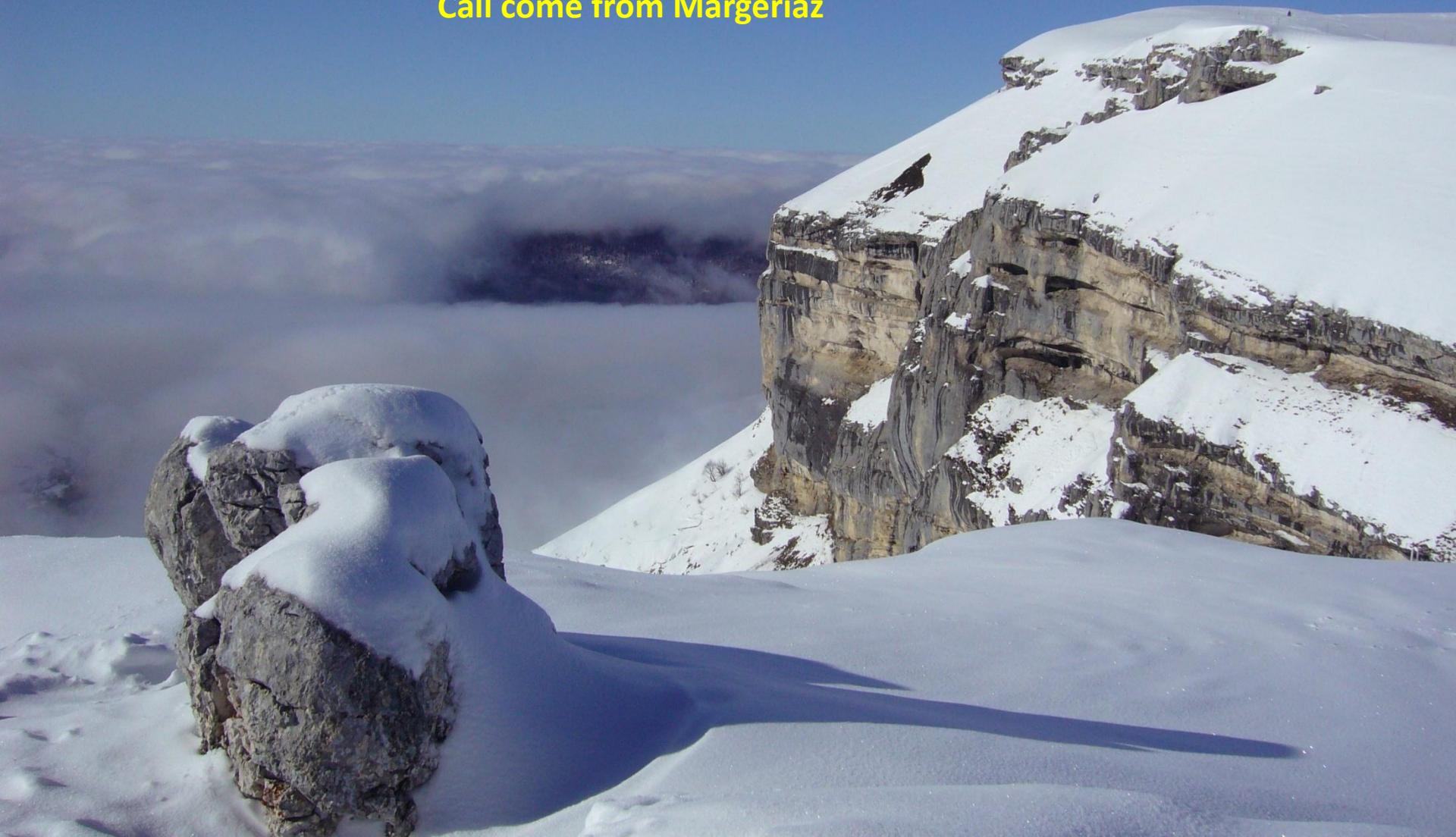


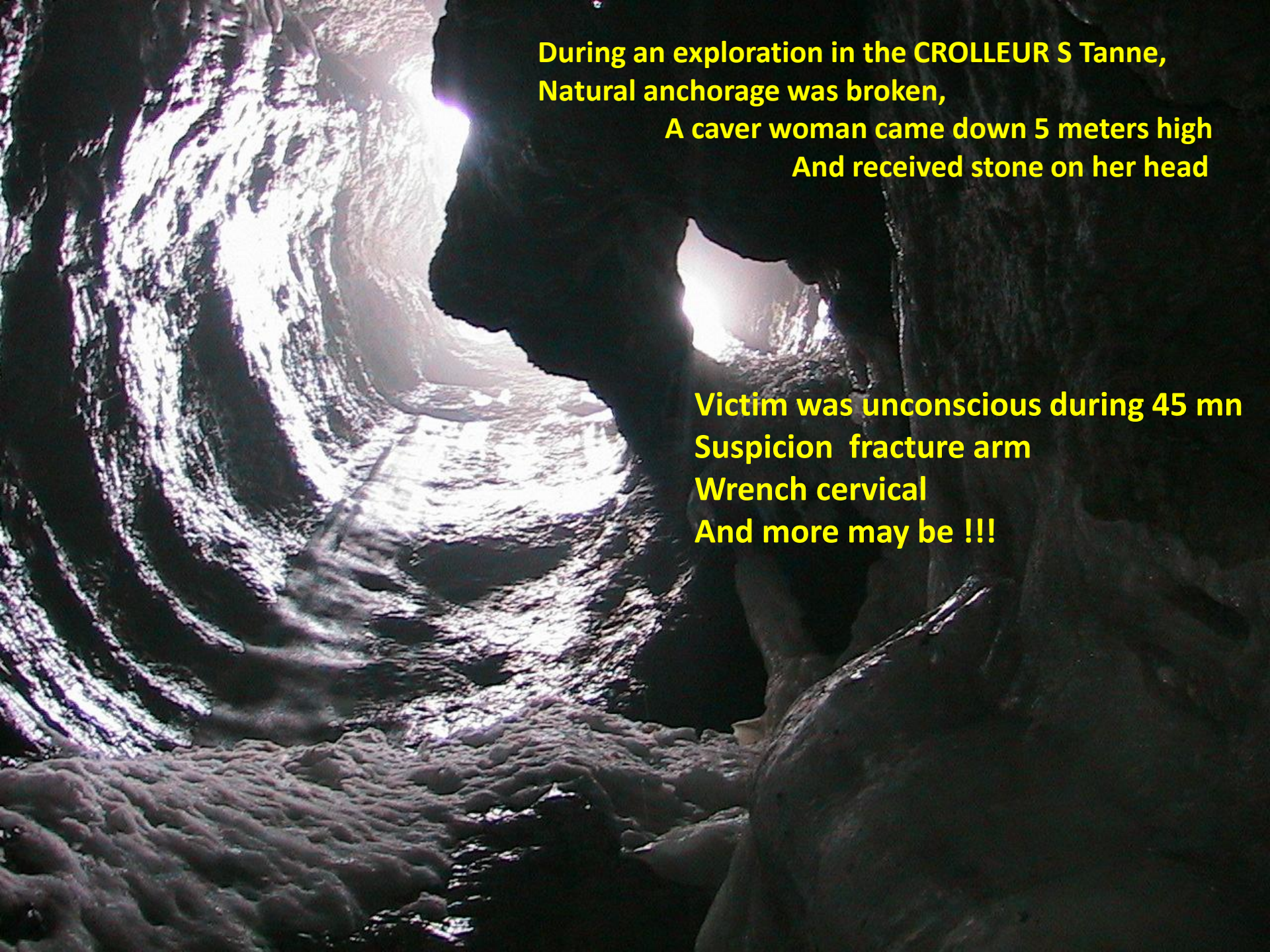
Sunday 27 February 2000

During the Winter

6H in the morning

Call come from Margeriaz



A photograph of a cave interior. The walls are dark and textured, with some areas appearing wet or mineral-rich. A bright light source is visible through an opening in the distance, creating a strong backlight effect. The foreground is dark and shadowed.

**During an exploration in the CROLLEUR S Tanne,
Natural anchorage was broken,**

**A caver woman came down 5 meters high
And received stone on her head**

**Victim was unconscious during 45 mn
Suspicion fracture arm
Wrench cervical
And more may be !!!**

« Tanne des Crolleurs » In Alpes - Savoie (France)

This cave is very narrow :

400 meters meander for 0,40m wide

**Accident occurred 27 February at 0H10
At 280m deep and
8 hours from the entrance**

The victim stayed with 2 cavers

One caver went out and called at 6H30

**We knew at this time
we would be for a long time !!!**

Temperature inside the cave is 3° Celsius



MASSIF DU MARGERIAZ

Une longue opération prévue pour sauver une spéléologue blessée

*Photo : Thierry GUILLOT*

Une spéléologue savoyarde victime d'un accident, une probable fracture et un traumatisme crânien, dans un des réseaux les plus difficiles de France. Les sauveteurs inscrivent les secours dans la durée en employant des moyens très sophistiqués.

In first time :

Send medical team with radio Nicola

27 February :

13h medical team at the entrance

22 h 09 medical team inform by radio

28 February 0h25 complete medical paper
at the P.C. by cavers who were with the victim

Second time organized the way:

we have a little explosive material
the national leader comes for evaluation

27 February :

18 h 15 first team desobstruction with explosive
in the cave

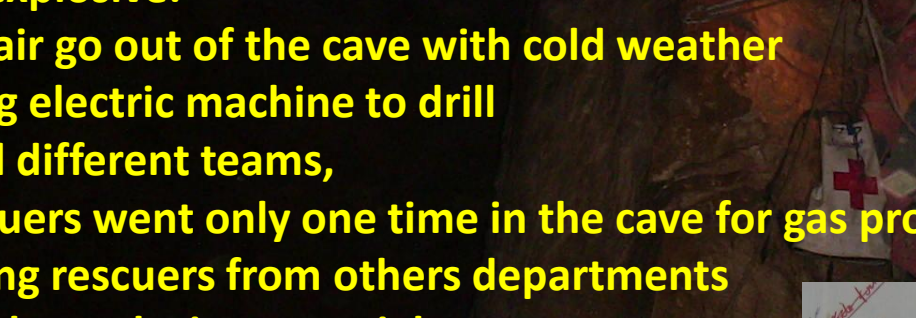
8 days working

with 3 teams in the same time

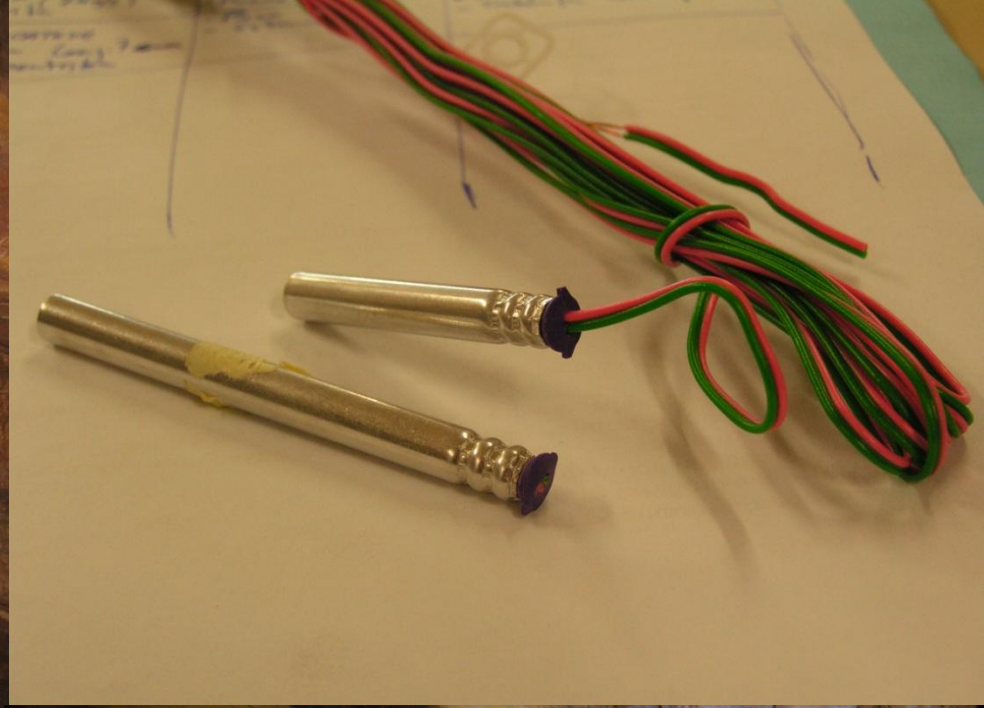
24h by 24h

First part of the cave

Second part of the cave

[illegible]

For explosive:
The air go out of the cave with cold weather
Using electric machine to drill
Send different teams,
Rescuers went only one time in the cave for gas problem
Calling rescuers from others departments
Bought explosive material



We use

- 1.500 Detonators
- 1.800 Renforcators
- 700m explosive line (40g/m)

Total = Less than 10 kg explosive

During 8 days:
1.160 shoots (200 by day)





**We are in ski station and using the logistic
For lunch, for transport (by feet 1 hour to the cave, with skidoo 5 minutes....**





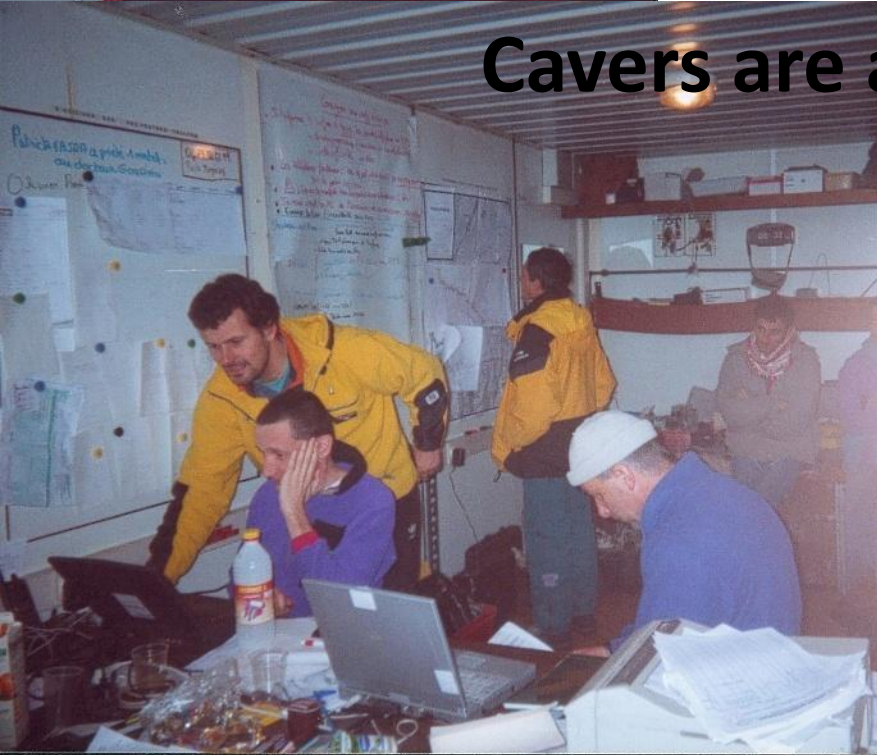
We have to control
the material
the transport
the gas
the wire



Commandment Post



Cavers are at all the levels



SAVOIE

Dauphiné Libéré - Lundi 18 février 2003

Une longue opération prévue pour sauver une spéléologue blessée

MASSIF DU MARGERIAZ. Une spéléologue savoyarde victime d'un accident, une probable fracture et un traumatisme crânien, dans un des réseaux les plus difficiles de France. Les sauveteurs inscrivent les secours dans la durée en employant des moyens très sophistiqués



Hier, les travaux d'élargissement de certains passages de la grotte se poursuivaient afin de pouvoir évacuer la spéléologue dans les meilleures conditions.

Technique pointue pour un sauvetage

L'opération pour sortir Sylvaine Martel, jeune Savoyarde accidentée dans le gouffre de la "Tanne des Crolleurs", devrait durer encore quelques jours

Depuis samedi midi, Sylvaine Martel, une Savoyarde de trente ans, est dans la pénombre de la Tanne des Crolleurs (entrée à 1 700 mètres d'altitude), dans le massif du Margeriaz, en Savoie. Alors qu'elle explorait en compagnie d'autres spéléologues savoyards et lyonnais le prolongement d'un réseau qui avait commencé à être connu dès 1984, elle a été victime de la chute d'un bloc auquel était amarré sa corde. C'était aux alentours de minuit, dans la nuit de samedi à dimanche.

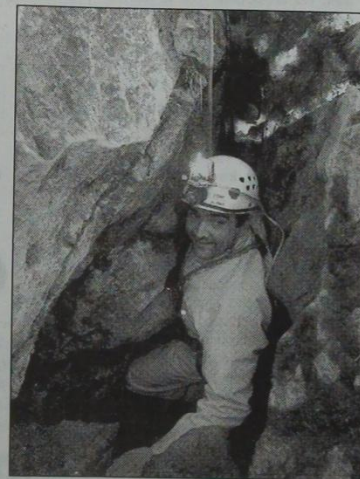
Avant hier, à 22 h 10, un médecin-spéléologue savoyard et une équipe médicale ont réussi, après plus de dix heures d'approche au cœur d'un des plus difficiles réseaux de France, à rejoindre la jeune femme qui se trouve à 160 mètres sous les pistes de ski du Margeriaz.

Diagnostic du médecin : Sylvaine Martel souffre d'une fracture à l'avant bras et d'un traumatisme à la cinquième cervicale. Ce qui va nécessiter son transfert sur une civière.

Une opération de longue durée puisque, selon Christian Dodelin, président du secours spéléo français, qui a été de l'équipe ayant exploré en premier ce réseau, ce type d'évacuation

Les équipes de sauveteurs se relaient en permanence.

Photo
Thierry GUILLOT



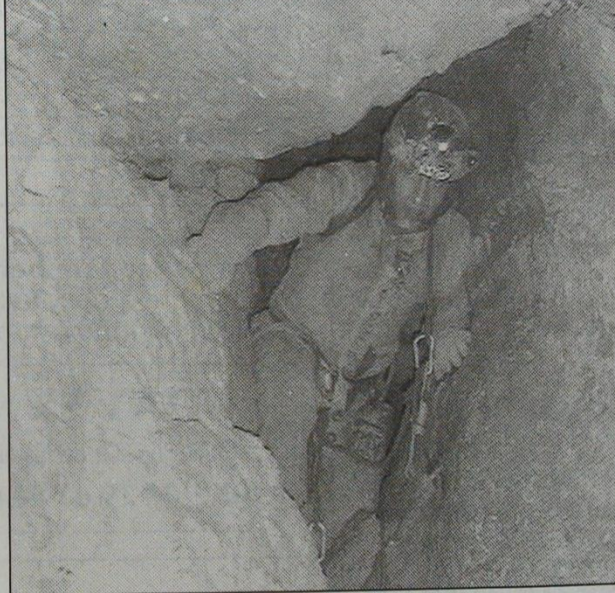
sif, mettre en place les cordages pour hisser la civière.
Un travail tout en finesse réalisé par une trentaine de spéléologues de Sa-

Pour l'heure, grâce aux transmissions radio classiques par fil et T.P.S. (transmission par le sol) on sait que Sylvaine Martel, garde le moral. Elle se trouve à un point chaud, sous bivouac, chauffé par des lampes à acétylène, à un kilomètre de l'endroit où elle est entrée.

Michel LEVY ■

Lundi 18 février 2003

Every days
Press
information
-Paper
-radio
-TV



	27/02/2000		28/02/2000		29/02/2000		01/03/2000		02/03/2000	
	8h - 20h	20h - 8h	8h - 20h	20h - 8h	8h - 20h	20h - 8h	8h - 20h	20h - 8h	8h - 20h	20h - 8h
Pré-alerte	55	3	38	19	29	2	24	17	31	0
Dispo	17	7	7	15	6	2	6	7	9	0
Sous terre	16	12	32	23	35	30	30	19	34	20
Mission ext	12	7	19	12	20	22	17	17	16	18
Repos	10	12	1	18	7	16	18	39	8	30
Total sur site	55	38	59	68	68	70	71	82	67	68
Hors site	0	22	37	48	73	85	109	115	162	162
Total inscrit	55	60	96	116	141	155	180	197	229	230

	03/03/2000		04/03/2000		05/03/2000		06/03/2000		TOTAUX	
	8h - 20h	20h - 8h	8h - 20h	20h - 8h	8h - 20h	20h - 8h	8h - 20h			
Pré-alerte	19	7	21	3	22				290	
Dispo	5	11	20	11	6	0	0		129	
Sous terre	24	10	20	32	41	0	2		380	
Mission ext	17	21	22	17	19	4	1		261	
Repos	32	35	21	32	40	36			355	
Total sur site	78	77	83	92	106	40	3			
Hors site	166	178	191	187	184	250	287			
Total inscrit	244	255	274	279	290	290	290			

141 sont + d

290 rescuers during the rescue

On site 38 to 106

(on average 60/day)

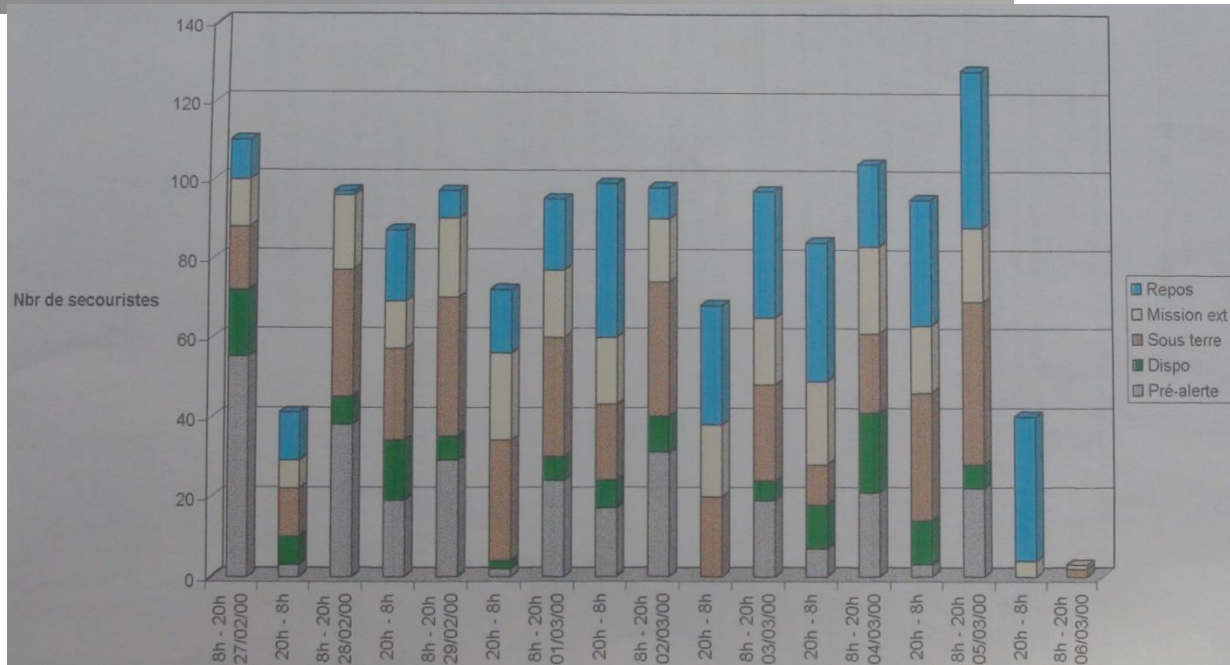
In the cave 10 to 41

(on average 30/day)

200 specialists in desobstruction

Rescuers come from France:

15 departments





**After 8 days, it is the time
to go outside.**

**At the survival point,
the doctor in green
And casualty in yellow**





4 doctors passed time since 8 days

Rescuers brought food, flowers and assistance every time



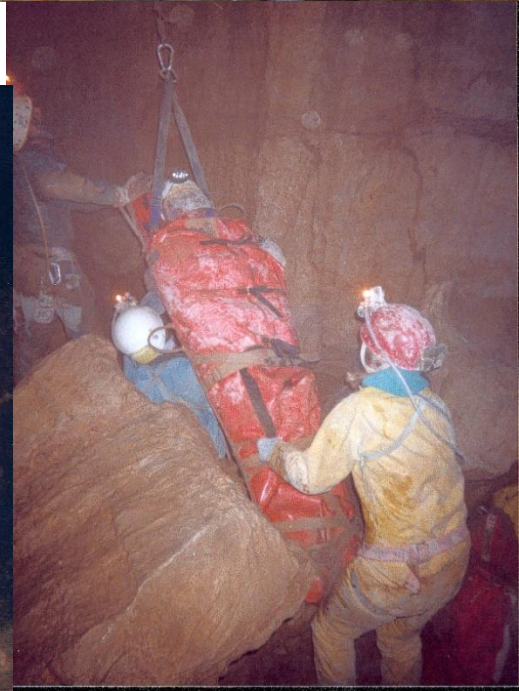


Management for the evacuation of the casualty

-



5 March 6h 40 starting of the stretcher



SAVOIE : SYLVAINE MARTEL EST SORTIE HIER À 18H45

AU NEUVIÈME JOUR...

Six médecins se sont relayés à son chevet jusqu'à deux cent cinquante mètres sous terre. Les sauveteurs se préparaient à recourir de nouveau cette nuit aux explosifs de façon à pouvoir évacuer Yannick Carletan, l'Ardéchois qui s'est blessé hier matin.

Photo
Thierry GUILLOT



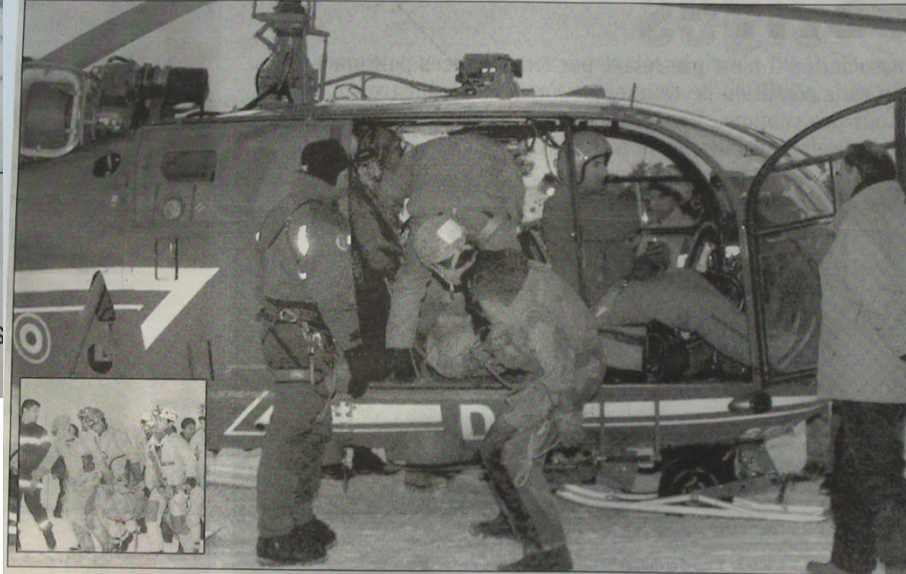
Bloquée depuis le 26 février dans la "Tanne des Crolleurs" au Margeriaz dans les **Bauges**, la spéléologue de **Montmélian** a regagné la surface alors que les secouristes s'apprêtaient à évacuer dans la nuit un sauveteur de l'**Ardèche** blessé lors de l'opération. Celle-ci a nécessité l'intervention de trois cents personnes venues de onze départements.

But during the evacuation, at 8h
A rescuer falls down on other rescuer
He was severely injured.
His evacuation finished with other stretcher
at 6h 10 the 6 March 2000

5 March, 18h 41,
Victime was on the surface

Sylvaine Martel est sauvée

MASSIF DU MARGERIAZ. La spéléologue a passé neuf jours sous terre. Mais l'excellence des secours a permis un rapatriement sans problème



La spéléologue a pu être évacuée hier soir.

Photos Thierry GUILLOT

Sylvaine Martel, la spéléologue de Montmélian, âgée de 30 ans, est sortie hier soir à 18 h 45, de la tanne des Crolleurs au Margeriaz, où elle était entrée samedi 26 février à midi avec un groupe de spéléologues, avant d'être victime de son accident la nuit suivante (voir nos informations en

dernière page). 300 spéléologues se sont relayés tout au long de l'opération, en étroite liaison avec les pompiers, les gendarmes, ainsi que toute l'équipe du service des pistes et de la station des Aillons-Margeriaz. Hier, au moment de la sortie, alors que Sylvaine Martel était évacuée sur une civière -victime, rappelons-

le d'une double fracture du bras et d'une entorse cervicale- le préfet Paul Girod de Langlade et le secrétaire général, Stéphane Gervasoni, le directeur de la Sécurité Civile de Savoie, Bernard Airenti, le président et le commandant des services incendies, MM. Léoutre et Jouannet, Jean-Pierre Vial, vice-président du Conseil général, et le maire d'Aillon-

le-Jeune, André Guerraz, étaient parmi les autorités sur le site. Une opération exceptionnelle qui s'est déroulée dans un excellent esprit d'équipe. Un autre spéléologue ardéchois devait être évacué dans la nuit sur une civière, victime d'un accident au moment des secours hier matin.



**Sylvaine Martel
va bien**



Christian Dodelin, président du spéléo secours français et Sylvaine Martel.
Photo: Thierry GUILLOT



**Rescue T. Crolleurs. France
27 February – 6 March
2000**